



SCHLOSSHOTEL FISS

MOMENTE

FÜHREN, ENTSCHEIDEN UND ENTWICKELN

Simone Domenig erzählt von ihrer Art der Hotelführung, ihren Zielen und ihrer Liebe zum Muttersein

EXKLUSIV FÜR HOTELGÄSTE

Der Luxus von Ski-in & Ski-out trifft auf persönliche Beratung im SHF Sportshop, Rental & Depot

IDEEN, DIE NUR HIER UMGESETZT WERDEN KÖNNEN

Der Chef's Table im SHF Beef Club als Raum für Begeisterung

„SO SCHÖN, WIEDER ZUHAUSE ZU SEIN“

Sam Lutz, Chef de Bar und Dipl.-Sommelier, vom guten Gefühl, anzukommen

SINN GEBEN

Was die SHF Crew antreibt und dem Leben und Arbeiten Bedeutung gibt

WERTSCHÄTZUNG, DIPLOMATIE UND COMMITMENT

SHF Front-Office-Manager Victor Daus über den roten Faden eines perfekten Urlaubs

WINTERMAGAZIN 2022/23



SCHLOSSHOTEL
FISS

EDITORIAL



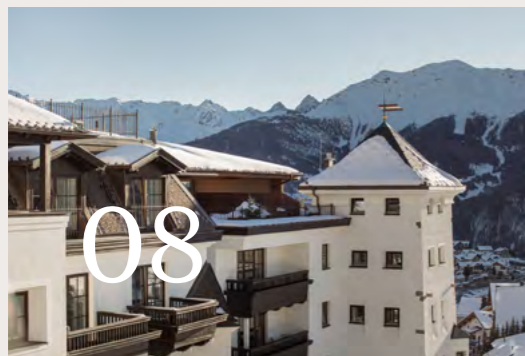
WINTER



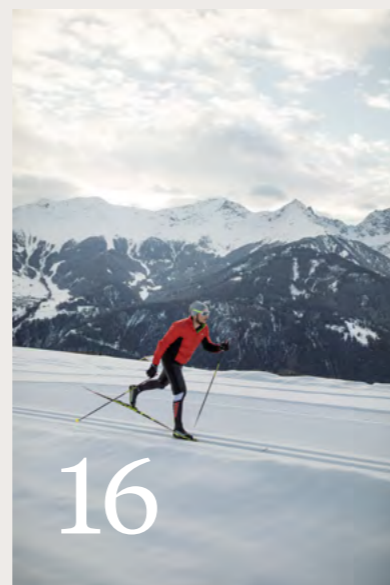
SHF WEIHNACHT



SHF INTERIOR



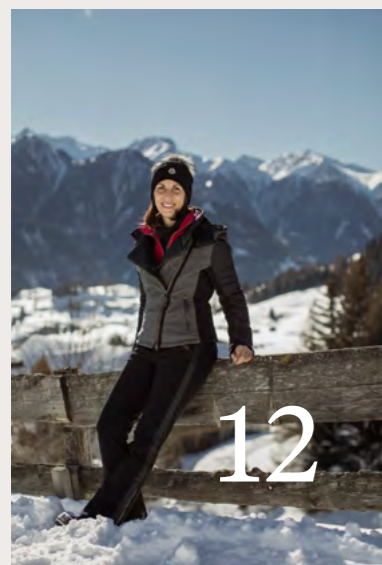
LANGLAUF



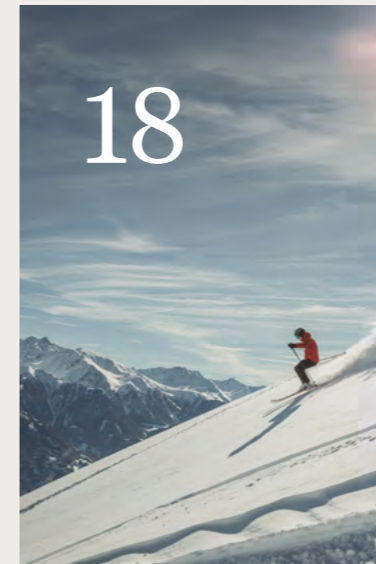
SHF FRONT OFFICE



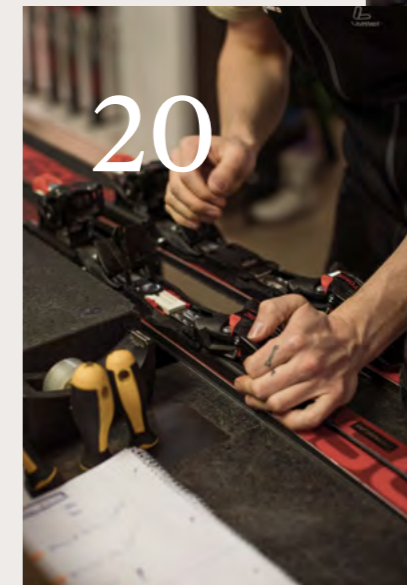
SHF LEADERSHIP



SKITOUR & FREERIDE



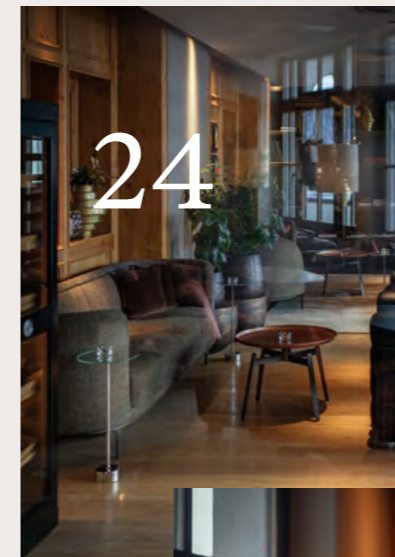
SHF SPORTSHOP,
RENTAL & DEPOT



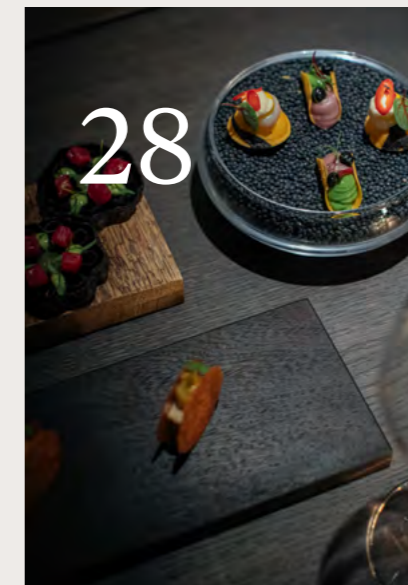
SHF FAMILY



SHF BAR & CIGAR-LOUNGE



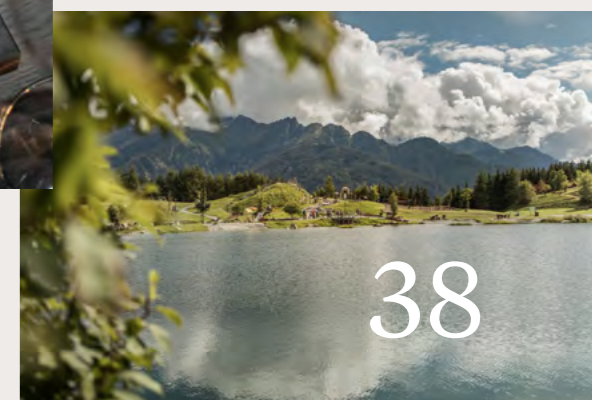
CHEF'S TABLE



SHF CREW



SHF SOMMERERLEBNIS





Größer als wir
Bedeutung, die uns bereichert

Wonach suchen wir? Nach dem, was uns verbindet. Was uns stärkt, was uns zeigt, dass wir gesehen und geschätzt werden. Dass wir Teil von etwas sind – und dass wir es gemeinsam prägen und gestalten können.

Und mehr noch: Wir suchen nach dem Sinn, der dem, was wir erleben und tun, seine Bedeutung gibt.

Dass Sie dieses Momente-Magazin in Ihren Händen halten, heißt, dass Sie Teil der Schlosshotel-Geschichte sind und unsere 150-köpfige SHF Crew anspornen, immer wieder neu über sich hinauszuwachsen, überraschende Höhepunkte zu schaffen und zugleich herzliche Beständigkeit zu bieten.

Denn Ihr Schlosshotel-Wintererlebnis ist so viel reicher als Skigenuss in Ski-in- & Ski-out-Bestlage. So viel umfassender als Kulinarik, Spa und Familienzeit.

Es ist ein Ankommen in einem Zuhause. Ein Eintauchen in eine Welt der Harmonie und Schönheit. Und ein Erkennen von all den vielen kleinen und großen Augenblicken, die etwas schaffen, das uns vereint und damit größer ist als wir. Und das unser Herz bereichert.

Schön, dass Sie Teil von uns sind.
Herzlich Ihre Familie Domenig
und die SHF Crew



Persönliche Wertschätzung
ist eines der größten
Geschenke, das wir einander
machen können. Denn
mit ihr würdigen wir den
gesamten Weg, den ein
Mensch bereits gemeistert
hat, um dort zu sein, wo wir
ihn gerade antreffen.

SIMONE DOMENIG

WINTER



— — —
Für Menschen,
die Erinnerungen und Erlebnisse suchen,
die das Herz schätzen
und die Seele genießen kann.

WINTER



Diamantenschön

— — —
In einer weißen Welt, diamantenschön,
liegen Schätze, Versprechen
und Momente, die funkeln und strahlen.

— — —
An einem Ort, direkt an den Quellen von Harmonie,
Freude und Wertschätzung.
In Panorama-Bestlage direkt an den Pisten
von Tirols Skidimension.



Schlichte Schönheit

Für Sie als Menschen, die bewusst wählen und mit Freude genießen. Die das Besondere erkennen und das Beständige schätzen. Die weiterfahren sind, aber hier bei uns in Tirol einen Hafen gefunden haben, der immer und immer wieder eine Reise wert ist.



Was ist Harmonie? Wenn wir dieser Frage Raum und Zeit geben, um in uns zu wirken, dann entsteht etwas von besonders hohem Wert:

Denn Harmonie ist nicht nur das ideale Zusammenspiel von Erlebnis und Ruhe, von Abenteuer und Beständigkeit, sondern auch von Geborgenheit und Anerkennung, von Offenheit und Gesehen-Werden unter Gleichgesinnten.

Sie ist die unsichtbare Kraft, die entsteht, wenn das Detail wichtig ist und der Mensch dabei Mensch bleibt. So beschreibt das Wort „Harmonie“ das Schlosshotel Fiss nicht beiläufig, sondern es gibt ihm seine Unverkennbarkeit. Seinen Charakter.

Denn die schlichte Schönheit und der leise Luxus, die hier lebbar sind, strahlen so viel Sicheres, Herzliches und Goldenes aus, wie es auch die wirklich wertvollen Erinnerungen tun. Und diese Harmonie gestalten wir für Sie:



Umgeben von einer wundervollen Welt: weiß, sonnengeflutet, mit Bergen so schön wie Ihr Tag hier im Schlosshotel Fiss.

Leiser Luxus

Smells like Christmas in Heaven

— — —
Auch hier bei uns im Schlosshotel Fiss: Wenn die ersten Schneeflocken fallen, werden in der SHF Patisserie Vanille, Mehl und Zucker hervorgeholt und die ersten Kipferl gebacken. An der SHF Bar werden Orangen, Zimt und feinste Beeren angerichtet. In der Küche planen Mathias Seidel und seine Crew all das, was die Festtage so unvergleichlich genussvoll macht. Die grünen Zweige des großen Christbaumes duften genauso weihnachtlich wie das knisternde Kaminfeuer ...

— — —
Und überall im Hotel wird der SHF Duft platziert – um das Haus mit „Happiness & Harmony“ zu erfüllen: Heimische Kräuter und Pflanzen, die der Seele schmeicheln, haben in diesem Duft zusammengefunden. Und passen perfekt ins Schlosshotel-Ambiente. Das wohl kaum zu einer anderen Zeit so von Romantik, Schönheit, Vorfreude und Großzügigkeit getragen wird wie im Advent und zu Weihnachten. Erleben Sie es selbst von Anfang Dezember bis ins neue Jahr hinein.

SHF Duftlinie

— — —
„Happiness & Harmony“ by Valentina & Philippa für zuhause und als Geschenk erhältlich im SHF Shop

— — —
Kekse und knisterndes Kaminfeuer. Grüne Zweige und große Kinderaugen. Feinster Glühwein und festliche Gefühle. Weihnachten bereichert das Herz – und duftet genau so, wie es nur Weihnachten kann.

Liebe Frau Domenig, 2016 haben Sie die Führung des Schlosshotel Fiss übernommen und seither vor und hinter den Kulissen Großes geleistet. Welche Veränderungen waren dabei besonders prägend?

Der Generationenwechsel und die Übernahme der Geschäftsführung haben auf allen Ebenen sehr viel bewegt, und ich freue mich sehr, dass ich meine Art zu führen, zu entscheiden, zu planen und zu gestalten so frei leben kann. Ich weiß mich bestens beraten von meiner Mutter Bernadette Domenig und kann zugleich meine Vision verwirklichen. Auch der Beruf der Hotelführung hat sich sehr gewandelt: Heute wird sehr viel mehr am Schreibtisch und hinter den Kulissen gearbeitet, damit unsere Gäste ein erstklassiges Erlebnis genießen können.

Das Schlosshotel Fiss ist ein wichtiger Leitbetrieb in der alpinen 5-Sterne-Hotellerie. Welche Entwicklungsmöglichkeiten und Visionen sehen Sie?

Meine Vision ist es, die Qualität des Hotels und der Dienstleistungen weiter zu steigern und ein immer noch exklusiveres, noch wertvolleres Ganzes für unsere Gäste zu schaffen.

Was ist Ihnen beim Erreichen dieser Ziele besonders wichtig?

Dass das Schlosshotel authentisch bleibt und dass ich mich im Hotel jederzeit so wohl fühle, dass ich selbst gerne hier Urlaub machen würde. Es ist mir sehr wichtig, dass unser Service persönlich ist, und ich wünsche mir natürlich, weiterhin eine so tolle Crew zu haben, die hinter mir steht und gemeinsam mit mir das Schlosshotel-Erlebnis weiterentwickelt.

Privat waren die letzten Jahre sehr besondere für Sie: Sie haben Ihre Hochzeit im Hotel gefeiert und Ihren beiden Kindern Charlotte und Valentin das Leben geschenkt. Wie vereinbaren Sie Ihr Leben als Hotelinhaberin und Mutter?

Mit meiner Familie hat sich für mich der Kreis geschlossen. Ich bin angekommen und sehr glücklich. Mein Mann Oliver führt eine Kinderarztpraxis, und es ist schön, dass wir getrennte Berufe haben, jeder seine eigenen Ziele erreichen kann und wir privat als Familie zusammengehören. Genauso schön ist es, dass doch alle im Hotel mitleben: Wir essen jeden Tag hier zu Mittag, feiern hier unsere Feste und wir bauen wichtige Routinen und Rhythmen für unsere Kinder auf. Natürlich gehört sehr viel Planung und zugleich Flexibilität dazu, alles „unter einen Hut zu bringen“, doch mir ist beides sehr wichtig: Ich bin sehr gerne Gastgeberin und auch sehr gerne Mutter. Ich wäre nicht ich, wäre ich nur das eine oder nur das andere.

Wie gestalten Sie Ihren Tagesablauf?

Nach dem Aufwachen nehmen wir uns eine Stunde nur für uns, zum Spielen und um den Tag in Ruhe zu starten. Dann bringe ich Charlotte in den Kindergarten und gehe anschließend ins Hotel, wo wir uns als Familie dann zum Mittagessen wiedertreffen. Die Nachmittage gestalten wir wetter- und projektabhängig, doch abends bin ich derzeit ausschließlich zuhause. Die Kleinen brauchen mich und ich möchte für sie da sein. Es ist sehr kostbar, zu wissen, dass ich in dieser Zeit von Herrn Direktor Buchhammer, den Abteilungsleitern und der SHF Crew hervorragend vertreten werde. Zugleich freue ich mich auch auf die Rückkehr zu den Abendstunden im Hotel, denn der Abend ist eine so besondere und stimmungsvolle Zeit, die auch mir sehr viel gibt.

Was schätzen Sie an Ihrer SHF Crew ganz besonders?

Dass sie so ehrlich und engagiert hinter dieser Marke, dem Unternehmen und hinter unseren Werten steht. Ich kann gar nicht alle Mitarbeiter aufzählen, die sich so für das Schlosshotel einsetzen, als wäre es ihr eigenes Hotel. Das ist sehr erfüllend und es zeigt, dass wir auf dem richtigen Weg sind. Viele unserer neuen SHF Crew Members kommen über Empfehlung zu uns und suchen dieses Ambiente, diese Benefits, diese schönen Unterkünfte und die Wertschätzung, die da ist. Das bestärkt uns sehr.

Das Schlosshotel Fiss und die SHF Crew vertreten starke und solide Werte. Was ist Ihrer Meinung nach der zentrale Schlüssel für Erfolg in der Zukunft?

Dass wir das, was wir tun, mit Herzblut und Freude tun und Energie aus unserer Arbeit schöpfen können.

Welche Gäste fühlen sich im Schlosshotel Fiss besonders wohl?

Familien und Paare, die bodenständigen Luxus lieben und Traditionen wie einen aufmerksam gedeckten Tisch, wertvolle Materialien, kompetente Serviceleistung und niveauvolle Herzlichkeit schätzen.

10 Fragen

S
I
M
O
N
E

Was wünschen Sie sich beruflich und was privat für die nächsten Jahre?

Ich wünsche mir, dass ich weiterhin beruflich wie privat allem gerecht werden kann und dass sich beide Bereiche positiv entwickeln. Dass das Hotel sich stabil und erfolgreich weiterentwickeln kann und dass die Kinder gesund und glücklich groß werden – eben das, was wir uns alle für unsere Karrieren und Familien wünschen.

D
O
M
E
N
I
G

an Simone Domenig,
Inhaberin und Geschäftsführerin

Die Details zeichnen das Große aus

V
I
C
T
O
RD
A
U
S

SHF Front-Office-Manager Victor Daus führt in seiner Position viele unsichtbare und sichtbare Fäden zusammen – und formt aus verschiedensten Wünschen wundervolle Schlosshotel-Erlebnisse.

Ist Diplomatie Ihr Naturell?

Es sind die Details, die das Große auszeichnen. Was macht einen Urlaub perfekt?

Wenn die Gäste ankommen, ihr Handy zur Seite legen können und sich rundum aufgehoben und wohl fühlen. Weil sie wissen: Die SHF Crew ist großartig, und es ist für alles gesorgt.

Die Wünsche der Gäste und Ihre Dienstleistungen sind hoch individuell – welche Services bieten Sie an?

Dienstleistung ist all das, was man sieht, und noch mehr, was hinter den Kulissen für die Gäste passiert und bewegt wird. Das fängt bei der Flugbuchung, der Abholung am Heimatort, der Transferorganisation und eventuellen Zwischenstopps an, geht weiter bei den Extras im Zimmer und der Ticket- oder Kursorganisation bis hin zum Erfüllen von Sonderwünschen. Gemeinsam mit der SHF Crew versuchen wir, alles zu ermöglichen, was in unserer Macht steht.

Und wenn etwas nicht nach Wunsch oder Erwartung verläuft?

Ich liebe es, sozusagen an vorderster Front zu stehen und von der ersten Sekunde an ein Auge darauf zu haben, ob alles wie erwünscht verläuft. Sollte etwas nicht entsprechen oder ein Fehler passieren, möchte ich derjenige sein, der diesen „falschen Faden“ sogleich wieder auflösen kann. Ich nehme mir Zeit, das Feedback anzuhören und in einem persönlichen Vier-Augen-Gespräch mit den Gästen dafür zu sorgen, dass eventuelle Unstimmigkeiten geklärt werden, damit sogleich wieder ein entspanntes, erfüllendes Erlebnis möglich ist.

Ich bin ein ehrlicher und einfühlsamer Mensch, der zugleich sehr klare Grenzen setzen kann. Fairness und ein gutes Miteinander sind für mich das A & O, und ich denke, das macht meine Position für mich so passend. In meinen acht Jahren im Bayerischen Hof war ich bereits als Duty-Manager für Complaints zuständig und habe eine Leidenschaft dafür entwickelt, Probleme zu lösen und individuelle Wünsche zu erfüllen.

Was schätzen Sie am Schlosshotel Fiss so sehr?

Neben der zweifellos großartigen Hardware und Infrastruktur des Hauses ist es für mich vor allem die SHF Crew, die das Schlosshotel Fiss so unvergleichlich macht. In allen Schlüsselpositionen stehen Menschen, die ihre Arbeit, ihre Crew und ihre Gäste lieben. Die Abteilungen arbeiten hervorragend zusammen und wir können gemeinsam wirklich etwas Besonderes für die Gäste schaffen. Das Schönste ist, dass unsere Gäste das auch erkennen und wertschätzen. Die meisten Schlosshotel-Gäste sind Familien und Paare, die Qualität und Service schätzen, die anspruchsvoll, aber nicht unrealistisch sind und den bodenständigen Luxus des Hauses mitleben.

Sie arbeiten nicht nur hier in Fiss, sondern leben auch hier im SHF Home gleich „nebenan“.

Ja, das SHF Home hat mir die Möglichkeit gegeben, mich an das Schlosshotel zu binden und hier ein echtes Zuhause aufzubauen. Die Wertschätzung, die mir als Teil der SHF Crew entgegengebracht wird, wird auch im SHF Home sichtbar. Die Wohnungen sind schön wie ein Hotelzimmer, und jeden Tag kehre ich nach der Arbeit zurück in mein Reich und fühle mich wohl. Für mich ist das Arbeiten und Leben im Schlosshotel ein stimmiges Komplettpaket und ein gutes Gefühl, das wir alle unseren Gästen weitergeben wollen. Mit Services und Dienstleistungen, die genauso erstklassig, individuell und besonders sind wie das Hotel.



Für Skater

Langlaufen in Serfaus-Fiss-Ladis ist beides: sportives Abenteuer auf wunderschönen Skatingstrecken und stiller Naturgenuss für alle, die den klassischen Langlauf lieben. 30 Kilometer, davon 8,4 Kilometer im Höhenloipennetz auf bis zu 2.000 Metern Seehöhe, führen durch die einzigartig schöne Bergwelt des Sonnenplateaus – und mitten hinein in die magisch verschneite Winterwelt.

und stille
Naturgenießer

#1



ZUM START GENIEßEN SIE DIE KLEINE WOLFSEELOIPE L6,

die auch abends beleuchtet ist, entdecken die Große Wolfseeloipe L7 zum Erweitern und die Waldloipe L5 oder die Matinesloipe L2 für die nächste Könnertstufe – und krönen Ihr Langläuferlebnis mit einer Tour auf der malerisch schönen Langlaufroute zur Schöngampalm L10. Diese 22 Kilometer lange Route führt vom Dorf Fiss durch herrliche Wälder bis hinein ins Urgtal. 580 Höhenmeter gilt es zu meistern – und die Belohnung ist groß: Pures Naturgefühl. Sportlicher Erfolg. Und Impressionen, die unvergesslich bleiben.

EINDRUCKSVOLL UND FÜR ALLE LANGLAUF-LIEBHABER MACHBAR IST DIE WALDLOIPE L5:

Am Loipenstart Hög beginnt ein Rundkurs mit kurzen Anstiegen und Abfahrten, die alles bieten: ein Traumpanorama, Waldpassagen und eine entspannte Einkehr in den Hütten und Almen rund um den Högsee.

#2



Schöngampalm

www.serfaus-fiss-ladis.at

#3



BEGINNEN UND PERFEKTIONIEREN MIT DEN PROFIS

Die Langlaufprofis der Skischule Fiss-Ladis begleiten Sie, um Ihren Langlaufstil zu finden und zu verfeinern. Gerne buchen wir Ihren Langlaufunterricht für Sie.

Detaillierte Routenbeschreibungen und Höhenprofile mit KML- und GPX-Daten finden Sie hier:

<https://www.serfaus-fiss-ladis.at/de/Winterurlaub/Weiterer-Winteraktivitaeten/Langlaufen>





Skitouren: das Schlosshotel-Wintererlebnis

Die Felle aufzuspannen, den Berg vor sich zu sehen und den ersten Schritt zu setzen – damit beginnt eines der eindrucklichsten Wintererlebnisse überhaupt: Das Skitourengehen ist ein Verschmelzen mit der Kraft des Berges, ein Präsent-Sein in der Stille des Winters und eine sportliche Herausforderung, die stolz macht.

Alles ist besonders: über unberührten Tiefschnee aufzusteigen, konzentriert, bei sich, in genau dem Rhythmus, der Sie bis zum Gipfel tragen kann – und schließlich die Welt zu Füßen zu haben. Durchzuatmen. Sich zu freuen. Und im funkelnden Pulverschnee oder auf prachtvollen Panoramapisten zurück nach Fiss zu gleiten.

Skitouren sind eine Challenge, die rund um das Schlosshotel Fiss Anfänger wie Köhner begeistert: Bei einer Pistentour für Einsteiger werden die Gehtechnik, das Spitzkehren und das Handling der Sicherheitsausrüstung erlernt. Nach diesem Grundkurs bietet allen voran das Skitourenerlebnis Urgtal eine traumhafte Tour durch das Hochtal – mit rund 1,5 Stunden Aufstieg.

Legendär ist die Schmugglertour in die Schweiz: Nachdem das Skigebiet durchquert wird, folgen zwei kurze Anstiege, bevor sich die wundervoll weiten Tiefschneehänge für Sie eröffnen. Wer diese 1,5 Stunden Aufstieg erfolgreich erlebt hat, der wird auch die Gipfeltour „On Top“ genießen: eine hochalpine Skiroute auf den Furgler, die Glockspitze, den Planskopf oder den Hexenkopf. Nach ca. 2,5 Stunden Aufstieg auf einen der vier Gipfel ist es ein Gefühl für Königinnen und Könige, das weiße Bergmeer erobert zu haben.

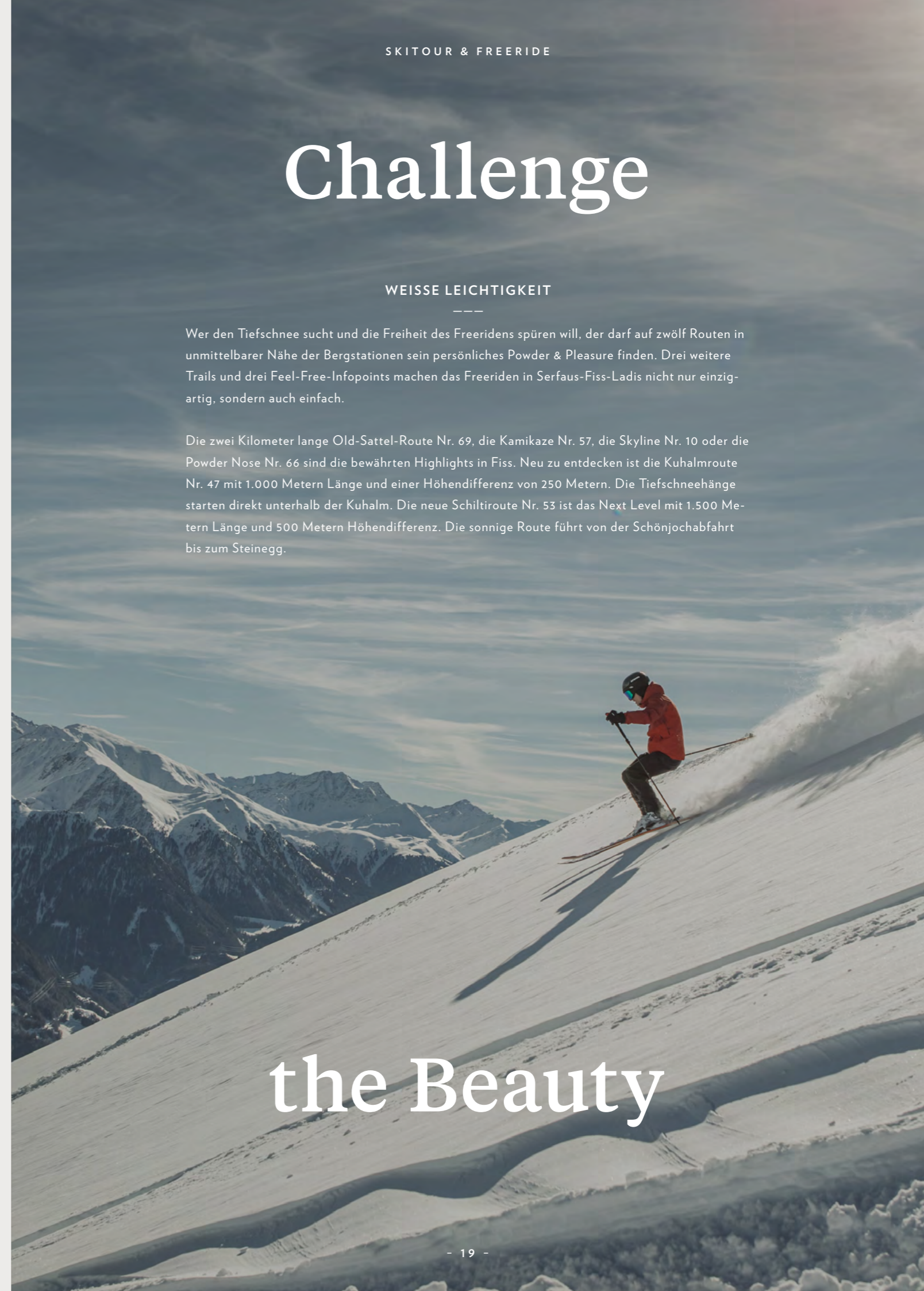


Challenge

WEISSE LEICHTIGKEIT

Wer den Tiefschnee sucht und die Freiheit des Freeridens spüren will, der darf auf zwölf Routen in unmittelbarer Nähe der Bergstationen sein persönliches Powder & Pleasure finden. Drei weitere Trails und drei Feel-Free-Infopoints machen das Freeriden in Serfaus-Fiss-Ladis nicht nur einzigartig, sondern auch einfach.

Die zwei Kilometer lange Old-Sattel-Route Nr. 69, die Kamikaze Nr. 57, die Skyline Nr. 10 oder die Powder Nose Nr. 66 sind die bewährten Highlights in Fiss. Neu zu entdecken ist die Kuhalmroute Nr. 47 mit 1.000 Metern Länge und einer Höhendifferenz von 250 Metern. Die Tiefschneehänge starten direkt unterhalb der Kuhalm. Die neue Schiltiroute Nr. 53 ist das Next Level mit 1.500 Metern Länge und 500 Metern Höhendifferenz. Die sonnige Route führt von der Schönjochabfahrt bis zum Steinegg.



the Beauty

SICHERHEIT HAT PRIORITÄT

Informieren Sie sich ausnahmslos vor jeder Tour und jedem Verlassen der Pisten über die aktuelle Lawnenwarnstufe und beachten Sie die Sicherheitsregeln. Schutzausrüstungen wie Sonden, Lawinenpiepser, Schaufeln usw. werden von der Skischule zur Verfügung gestellt.

BESSER MIT DEN PROS

Erleben Sie Ihr sicheres Freeride- oder Skitouren-Abenteuer mit den Bergsportprofis der Skischule Fiss-Ladis. Sehr gerne buchen wir die Kurse für Sie und statten Sie im SHF Sportshop, Rental & Depot für diese einzigartige Erfahrung aus.

Alle Details zu allen Freeride-Routen finden Sie hier:

<https://www.serfaus-fiss-ladis.at/feel-free/de/Freeride-Routen>



Behind the Scenes

Exklusiv für Hotelgäste:
SHF Sportshop, Rental & Depot

Wahrer Luxus ist, wenn Ski-in & Ski-out bedeutet, dass kompetente Experten über Nacht Ihre Skier und Snowboards professionell warten, morgens alles bequem bereitstellen und Sie schließlich mit dem Personenaufzug direkt vom inhouse SHF Sportshop, Rental & Depot auf die Piste starten.

Seit 2005 ist dies im Schlosshotel Fiss Standard. Die Familie Schmid bereichert das Schlosshotel-Erlebnis mit ihrem Fachwissen und ihrer Leidenschaft für die perfekte Wintersportausrüstung. Heute betreut Markus Schmid in zweiter Generation die Gäste des Hauses und erzählt: „Mit vier Mitarbeiterinnen und Mitarbeitern sind wir im SHF Sportshop, Rental & Depot täglich präsent und legen höchsten Wert darauf, dass jeder Gast genau das bekommt, was für sein Können und seine Ziele das Richtige ist. Wir beraten ehrlich und persönlich und sind glücklich, wenn die Ausrüstung zu 100 Prozent passt – und die Skitage ein Erfolg sind.“

Täglich exklusiv geöffnet
für unsere Schlosshotel-Gäste.

*But first,
ski care*

Alles exklusiv und direkt im Hotel zu finden – von den Leihskiern über den Service der eigenen Ausrüstung bis hin zu Helmen, Brillen, Schuhen, Handschuhen, Schals, Pullovern und vielen weiteren Accessoires –, ist ein besonderer Bonus: „Wir bekommen sehr viele Anfragen von außerhalb, doch das SHF Sportshop, Rental & Depot ist exklusiv für Hotelgäste zugänglich. So können wir die persönliche Wertschätzung und das Vertrauen sichern und unsere Leistungen individuell halten.“

Und das gelingt: Jeden Abend transportiert das Team die privaten oder Leihskier und -snowboards zur Servicestätte nahe der Bergbahn und morgens wieder zurück. Wer mit leichtem Gepäck anreist, findet im Verleih alles: von 70 Zentimeter langen Kinderskiern für die ersten Schneeabenteuer in Bertas Kinderland bis hin zu den neuesten High-End-Modellen der Saison, die schon vorab bestellt werden können.

SHF SPORTSHOP,
RENTAL & DEPOT

Inhouse mit Personenaufzug
direkt auf die Skipiste.

„Mama, es war soo cool“

#1

Cecilia ist nicht zum ersten Mal mit Mama, Papa und Bruder Laurenz im Schlosshotel, aber dieses Mal ist es einfach großartig: Endlich ist Cecilia groß genug, um mit der echten Berta Skifahren zu gehen. Das Plüschtier, das sie letzten Winter mit nach Hause genommen hatte, fieberte mit ihr auf den großen Tag hin – und war schon vor dem Frühstück im Rucksack bereit. Skischuhe, Skier und Helm, die im SHF Sportshop, Rental & Depot für Cecílias erstes Skierlebnis vorbereitet sind, passen genau, und Annabell, ihre private Skilehrerin, holt sie direkt beim Hotel ab.

Es gibt jeden Grund zum Klatschen, als Mama und Papa vorbeikommen. Für die kleinen Belohnungen zwischendurch hat Annabell gesorgt. Und wer ist denn da? Berta! Juhuu! Die Musik geht an und das Plüschtier will auch raus aus dem Rucksack und dabei sein beim Tanzen und Singen.

Und looos geht's: An Annabells Hand geht es ganz leicht in Bertas Kinderland. Es ist noch viel schöner, als Cecilia es erwartet hat: Mit „Pizza“ und „Pommes“ geht das Pflugfahren und Bremsen fast von selbst und die Zauberteppiche kann sie schon ganz allein erreichen.



Und looos geht's!

#2



Als die Sonne untergeht, fahren Annabell und Cecilia stolz zurück zum Schlosshotel, und Cecilia will unbedingt etwas für Berta zeichnen. Im Kidsclub hat sie schon oft so tolle Sachen gebastelt, da wird auch das Berta-Bild gelingen. Mit dem Plüschtier an der Hand weiß sie genau, wohin, und Sarah hilft ihr nicht nur dabei, das Bild zu zeichnen, sondern auch eine Überraschung für Annabell zu basteln. Vielleicht ist sogar noch Zeit für ein Puzzle oder ein Spiel in der Puppenküche? Aber Bruder Laurenz will sie unbedingt mit in die Wasserwelt Splash nehmen ...



„Komm, wir rutschen mit den Reifen“, sagt er – und das kann Cecilia natürlich nicht verpassen. „Bis später“, ruft sie Sarah zu, und wenig später lacht und planscht die ganze Familie. Denn auch Papa will in die Reifenrutsche, und Mama muss versprechen, dass Cecilia nach dem Abendessen nochmal in den Kidsclub darf. Denn dort kann sie beim Tanzspiel eine neue SHF Kidscap gewinnen – und die finden Berta und Annabell morgen sicherlich richtig cool.

#3



„So schön, wieder zuhause zu sein“

Die Stürme der vergangenen Jahre haben vieles bewegt – und uns oft zu lange von unseren Herzensmenschen und Herzensorten getrennt. Umso schöner und kostbarer sind die Momente des Wiedersehens – und die Geschichten, die wir uns erzählen können:

BEI DEM PERFEKTEN GLAS IM PERFEKTEN AMBIENTE,

kreiert und serviert von genau den Menschen, die diese Herzensorte mit ihrem ganzen Engagement, ihrer ganzen Kreativität und ihrer ganzen Leidenschaft für das Außergewöhnliche füllen. Sam Lutz ist SHF Chef de Bar und seit fast fünf Jahren ein wichtiger Teil des Schlosshotel-Erlebnisses, und er erzählt, wie er hierher gefunden hat:

„ES WAR SEHR INTERESSANT:

Genau einen Tag nachdem ich 2018 innerlich die Entscheidung getroffen hatte, wieder von der Restaurantleitung zurück an die Bar zu wechseln, rief mich Herr Direktor Buchhammer an, um mich einzuladen, die Bar im Schlosshotel Fiss kennenzulernen. Ich reiste gleich am nächsten Tag an, und es war ein großes Kompliment für mich, dass Herr Buchhammer mich in dieser Position und in diesem anspruchsvollen Projekt sah. Das Timing und die Möglichkeit waren perfekt, und ich habe die Herausforderung angenommen“, erzählt Sam Lutz von seiner persönlichen Reise, die ihn bereits im Alter von 15 Jahren in die Gastronomie, mit 19 in die Welt und mit 24 zurück in die alpine Hotellerie geführt hat. Heute bezeichnet Sam Fiss und das SHF Home als sein Zuhause und das Schlosshotel als „den perfekten Platz“, um sein Können und seine Ambitionen zu leben:

„WIR SIND IN DER SHF BAR JETZT AUF DEM LEVEL,

DAS WIR ERREICHEN WOLLTEN:

Mit einer fachlich hervorragenden Crew und der für mich persönlich hoch spannenden Kombination aus Aufgaben der Gestaltung des SHF Beef Club-Erlebnisses und als Chef de Bar kann ich hier ein breites Spektrum verwirklichen und auf einem sehr hohen Niveau umsetzen.“ Die Schwerpunkte der SHF Bar sind dabei klar:

#1

„Erstens: Diese Bar ist anders als andere Bars. Wir pflegen einen hoch personalisierten Gästekontakt. Unsere Karte ist lediglich eine Inspiration. Uns geht es vor allem darum, die Wünsche, Vorlieben und Interessen der Gäste kennenzulernen und dann etwas Individuelles genau für diesen Gast abzustimmen und zu kredenzen.“

#2

Zweitens: Wir legen den Fokus auf Spezialitäten, die es nur bei uns gibt. 50 von uns frische, hausgemachte Produkte, darunter Cocktailbitter, Sirupe, Liköre, Gins und Spirituosen, sind fix in unserem Sortiment verankert, und wir kreieren jede Saison neue SHF Signature Drinks – und täglich Individuelles für unsere Gäste.“

#3

Drittens: Wir arbeiten mit brennender Leidenschaft. Unser Sortiment ist grandios in puncto Vielfalt, Niveau und Qualität. Dabei ist der Lernfaktor sensationell. Es macht großen Spaß, zu sehen, wie immer mehr interessierte, junge SHF Crew Members hinzukommen, und alle Menschen, die hier bereits ‚in charge‘ sind, machen sich viele Gedanken, verfeinern ihre Handgriffe, identifizieren sich sehr mit ihrer Arbeit und lieben es, mit diesen erstklassigen Materialien arbeiten zu können. So ist es möglich, die sehr schöne Nachfrage nach besonderen Cocktails und Spirituosen kreativ zu meistern.“



S
A
M
L
U
T
Z



Sam Lutz selbst ist ein Meister auf vielen Gebieten:

2021 erhielt er seine Auszeichnung zum Diplom-Sommelier. „Seit einigen Jahren war es mein Ziel, dieses Diplom zu erreichen, und die Lockdowns waren meine Türöffner, um die Zeit zu finden, diesen Schritt abzuschließen.“ So verbindet Lutz nun seine verschiedenen Qualitäten noch stärker und genießt vollstes Vertrauen: „Die Entwicklung der SHF Bar und des Beef Clubs sind nur möglich, weil Simone Domenig mir so viel Vertrauen und so viel Entscheidungsfreiheit schenkt.“ Sein Ziel ist es, weiterhin Wow-Effekte und Überraschungsmomente zu schaffen und ein starkes Stammteam für glückliche Stammgäste aufzubauen. „Gerade 2022 hörten wir sehr oft den Satz: ‚So schön, wieder zuhause zu sein‘“, erinnert sich Lutz. „Dieser Satz sagt für mich alles.“

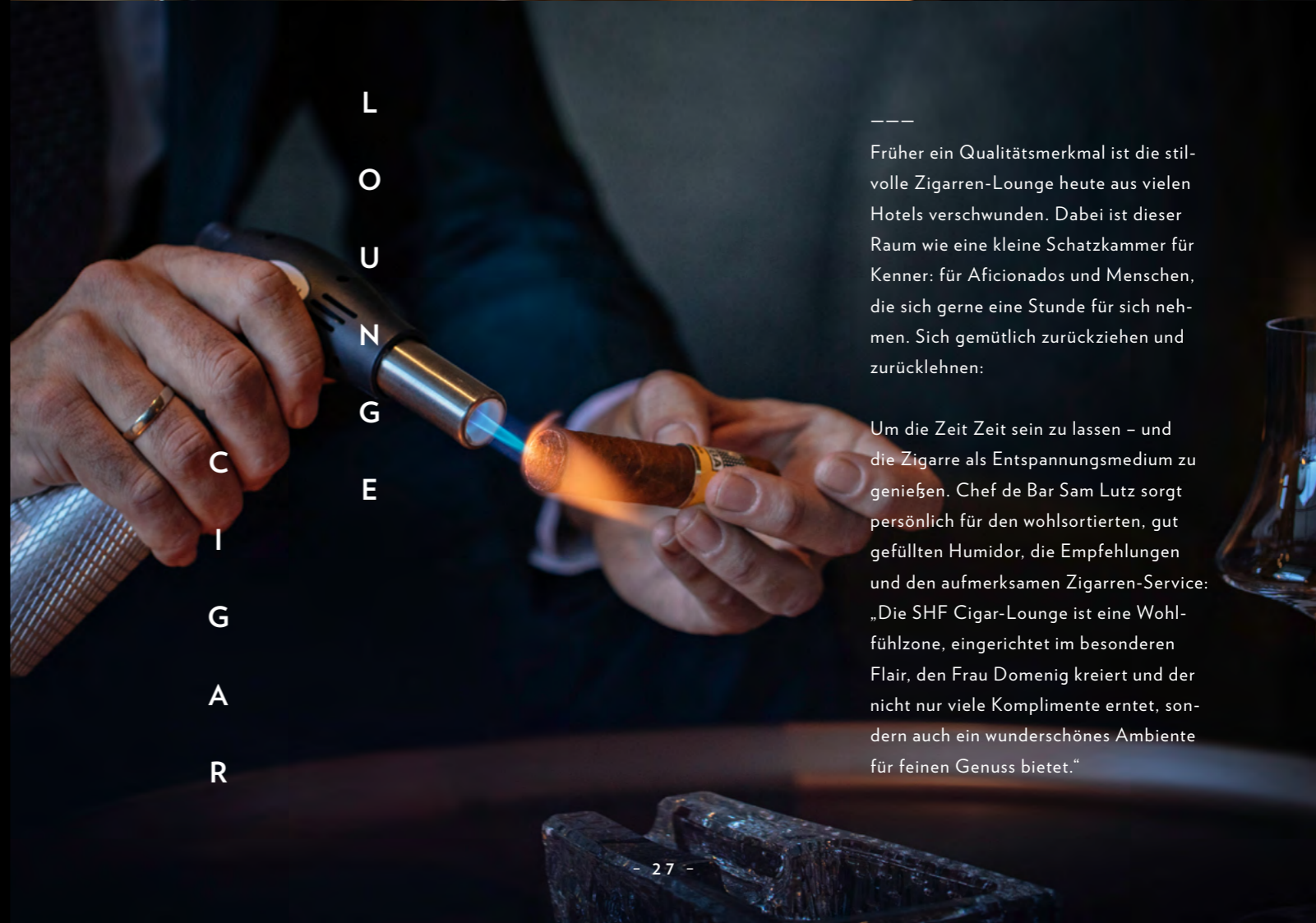
Auch Sam Lutz ist hier zuhause: Mit seiner Frau und seinen Kindern Noah und Maja lebt er im SHF Home. „Ich hatte in fast 20 Jahren Gastronomie noch nie das Gefühl, ankommen zu können. Doch hier haben wir schon im ersten Jahr beschlossen, dass die ganze Familie hierher nach Fiss zieht, und gesagt: ‚Hier bleiben wir.‘ Frau Domenig hat uns ein sehr starkes Gefühl von Sicherheit vermittelt, was alles andere als selbstverständlich ist. Als das SHF Home gebaut wurde und unsere kleine Maja unterwegs war, war Frau Domenig sofort bereit, für uns eine größere Wohnung zu planen. Das ist ein starker Grundstein und ein Luxus für uns. Ich wohne jetzt nur eine Gehminute vom Arbeitsplatz entfernt, kann mittags zuhause mit der Familie essen und trotz Karriere eine Konstante im Leben meiner Kinder sein. Serfaus-Fiss-Ladis ist ein Mekka für Familien und für uns ist es die perfekte Location, unsere Kinder aufwachsen zu sehen.“



Zeit mit Stil Die neue SHF Cigar-Lounge



L
O
U
N
G
E
C
I
G
A
R



Früher ein Qualitätsmerkmal ist die stilvolle Zigarren-Lounge heute aus vielen Hotels verschwunden. Dabei ist dieser Raum wie eine kleine Schatzkammer für Kenner: für Aficionados und Menschen, die sich gerne eine Stunde für sich nehmen. Sich gemütlich zurückziehen und zurücklehnen:

Um die Zeit Zeit sein zu lassen – und die Zigarre als Entspannungsmedium zu genießen. Chef de Bar Sam Lutz sorgt persönlich für den wohlsortierten, gut gefüllten Humidor, die Empfehlungen und den aufmerksamen Zigarren-Service: „Die SHF Cigar-Lounge ist eine Wohlfühlzone, eingerichtet im besonderen Flair, den Frau Domenig kreiert und der nicht nur viele Komplimente erntet, sondern auch ein wunderschönes Ambiente für feinen Genuss bietet.“

Persönlich.

„Den Chef's Table zu buchen heißt, ein ganzes Haubenrestaurant nur für sich zu reservieren“, sagt Mathias Seidel, der zweifach haubengekrönte SHF Chef de Cuisine, und meint: „Zugleich ist es für mich wie ein legeres Kochen für Freunde, die einfach einen richtig schönen Abend erleben sollen.“



Immer ist es ein Erlebnis für Menschen, die jenseits des Alltäglichen genießen möchten. Kulinarisch etwas wagen, einen Schritt weiter gehen und sich überraschen lassen wollen:

Aufregend. Speziell.

„ES GIBT IDEEN, DIE WIR NUR HIER AM CHEF'S TABLE UMSETZEN KÖNNEN,

und dabei geht es nicht darum, ein Gourmet zu sein oder einem Klischee zu entsprechen, sondern es geht darum, dem Essen, dem Genießen, dem gesamten Prozess und Erlebnis einen besonderen Rahmen und einen hohen Stellenwert zu geben“, betont Seidel.

AUSSERGEWÖHNLICH IST DER ABEND DABEI VON ANFANG AN:

Der Chefkoch persönlich begrüßt seine Gäste an der SHF Bar. Der Aperitif ist bereits ein Sinnes-Öffner, begleitet von einem ersten Snack, der Lust macht: auf das Probieren, das Sich-begeistern-Lassen von den Kreationen, die der Haubenkoch mit seiner SHF Küchencrew persönlich zubereitet und auch präsentiert. Jedes Gericht hat eine Geschichte, jeder Gang ist eine kleine Reise. Im edlen Ambiente des SHF Beef Clubs, wo Luxus und Leichtigkeit sowie Genuss mit einer feinen Portion Genie so wundervoll zusammenschwingen.

IM GLAS ENTFALDET SICH DABEI BESTES AUS DER GANZEN WELT,

das Diplom-Sommelier Peter Jobst und Chef de Bar Sam Lutz feinst auf die Gerichte abstimmen. Ob mit oder ohne Alkohol, ob für eine unvergessliche Nacht, eine Feier unter Freunden oder den schönsten Familienanlass des Jahres.

Vier SHF Köche und zwei SHF Servicemitarbeiter kreieren diese einzigartigen Chef's-Table-Momente, die Seidel mit drei klaren, klingenden Worten beschreibt:

„PERSÖNLICH. AUFREGEND. SPEZIELL.“

Speziell und mit der persönlichen Handschrift von Mathias Seidel und seiner SHF Küchencrew versehen ist auch die À-la-carte-Karte des Beef Clubs, die sich von Saison zu Saison weiterentwickelt: „Der Beef Club ist ein wunderschönes, offenes Feld, das wir mit ganz viel Freude bespielen. Die kleine Karte mit Tagesempfehlungen legt den Fokus auf Fleisch und Fisch, herausragende regionale Produkte und internationale Impulse, die wir unbedingt im Schlosshotel-Genusserlebnis aufgreifen und für uns stimmig interpretieren wollen. Und richtig Spaß macht es, wenn das Gericht mit internationalem Charakter seinen Scheinwerfer punktgenau auf das wunderschöne, regionale Produkt legt.“



Tischreservierungen für den Beef Club sowie die Reservierung Ihres Abends am Chef's Table bespricht unsere Restaurantleiterin Daniela Schwebcke gerne mit Ihnen.

New Values.

Wenn die Welt sich wandelt, wandeln wir uns auch. Nicht weil wir müssen, sondern weil wir spüren, dass es an der Zeit ist für neue Werte, neue Perspektiven und neue Strukturen:

Freier, selbstständiger und damit selbstbestimmter formt sich die SHF Crew mehr und mehr als ein starkes Powerteam von kraftvollen Persönlichkeiten, die im Schlosshotel Fiss nicht nur einen Beruf, sondern eine Berufung leben – und unter dem Credo #workhappy #playhappy eine neue Form des Arbeitens und der Teilhabe an der Gemeinschaft erleben.

#workhappy

#playhappy

New Work.

#1

VON STARREN STRUKTUREN ZUM FLEXIBLEN ENGAGEMENT:

Verschiedene Arbeitsmodelle von Teilzeitarbeit über Vier- bis Sechs-Tage-Woche werden geboten.

#2

VON ONE-SIZE-FITS-ALL ZU INDIVIDUELLER ORGANISATION:

Wünsche nach speziellen freien Tagen und persönlicher Urlaubsplanung werden wo möglich erfüllt.

#3

VON PRÄSENZ ZU REMOTE:

Wo immer es Sinn und Mehrwert bieten kann, wird auf Wunsch auch im Homeoffice gearbeitet.

#4

VON STEILEN TREPPEN ZUR FLACHEN HIERARCHIE:

Wertschätzende Zusammenarbeit voll Vertrauen und auf Augenhöhe ist wesentlich. Die Abteilungsleiter arbeiten sehr eigenverantwortlich und bilden ein grandioses Kernteam.



#5

VON DER UNTERKUNFTSSUCHE ZUM ANKOMMEN:

Das SHF Home bietet nicht nur komfortables Wohnen für Singles und Paare, sondern Platz für eine eigene Familie im sicheren Zuhause.

#6

VON SCHWIERIGEN HÜRDEN ZU HERZLICHEM SUPPORT:

Die SHF HR-Crew kümmert sich um alle bürokratischen Erledigungen von Gemeinde-Anmeldungen bis hin zu „begleitenden“ Amtsgängen.

#7

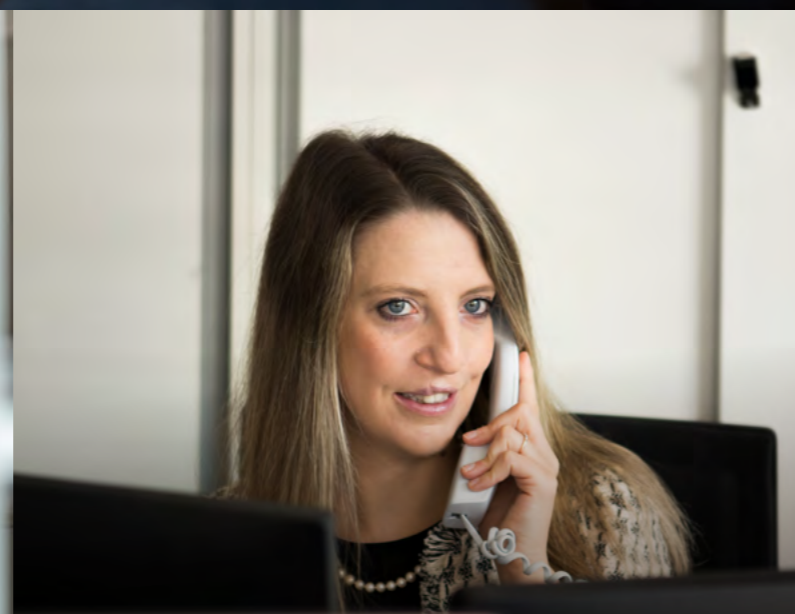
VON #WORKHARD #PLAYHARD ZUR SHF CREW-COMMUNITY:

... die so vieles bietet: gemeinsame Erlebnisse und Events, Weiterbildungen, tolle Social-Media-Netzwerke, verschiedenste SHF Crew Benefits und ein unvergleichliches Gemeinschaftsgefühl.

Bedeutung in einer bewegten Welt



C
R
E
W
H
O
M
E
S



Zugehörigkeit. Anerkennung. Sinn. Genau diese so wesentlichen Werte können wir nicht „machen“. Wir können nur einen Rahmen schaffen, in dem sie sich entfalten.

So ist das Schlosshotel Fiss für die SHF Crew mehr als ein Arbeitsplatz. Es ist ein Ort, an dem die eigene, echte Persönlichkeit gelebt, die eigenen Stärken ausgebaut und dem eigenen Tun und Wirken eine Bedeutung gegeben werden können. Es ist ein unbezahlbar schönes Gefühl, wenn genau das gelingt:



„Ich liebe es, die Magie des Schlosshotel Fiss einzufangen, darzustellen und nach außen zu tragen. Sei es in Form von Grafiken, Texten, Fotos, Videos oder Gesprächen. Es erfüllt mich, wenn andere Menschen die Schönheit und Harmonie des Hotels erkennen und selbst beginnen, davon zu schwärmen. Auch wenn ich manche Dinge nicht selber produziere, sehe ich mich in einer Schlüsselposition, damit die Schlosshotel-Gefühle in die Welt getragen werden und sich positiv verbreiten können.“

Katharina Bugarschitz
SHF Marketing

„Ich finde es sehr besonders, hier arbeiten zu dürfen, an einem wunderschönen Ort mitten in den Bergen. Ich bin jeden Tag dankbar für die unglaublich atemberaubende Bergkulisse, die uns umgibt. Auch finde ich es nicht selbstverständlich, in einem so schönen Hotel arbeiten zu können. Wir haben hier ein sehr gutes Arbeitsumfeld – die bestehende SHF Crew ist gerade bei dem jetzigen Fachkräftemangel einzigartig, und unsere Chefin und unser Hoteldirektor sind cool. Die Geschäftsführung vertraut uns sehr und lässt uns in der Küche mit den luxuriösesten Produkten kochen. Dadurch können wir uns beruflich stark weiterentwickeln und haben viel Spaß im Berufsalltag.“

Eric Lenke
SHF Küchencrew

„Wir haben 500 verschiedene Produkte in der Bar, und wir versuchen, die Gäste immer mit etwas Neuem zu überraschen. Die Freude, die den Gästen beim Verkosten ins Gesicht geschrieben steht, und die Begeisterung, die dabei von uns Barkeepern sichtlich auf die Gäste überspringt, sind meine tägliche Motivation und meine Energiequelle. On top würde ich sagen, dass es in diesem schönen, großen Hotel immer wieder etwas Neues zu lernen gibt und ich dankbar bin, dass ich mich hier stets weiterentwickeln kann.“

Christian Chodakowsky
SHF Barkeeping

„Für mich ist es ganz wichtig, dass ich mich in einem Betrieb rundum wohl fühle. Nur so kann ich meine Stärken entfalten – und das Schlosshotel Fiss hat dieses stimmige Gesamtpaket. Ich bin so gerne hier. Ich liebe meine Crew, mag den Umgang mit den Gästen und habe eine sehr schöne Mitarbeiterwohnung bekommen, in der wir, ich und mein Mann, uns auch in der Freizeit sehr wohl fühlen. Das Gesamtpaket ist für mich stimmig und das macht mich glücklich.“

Ljiljana Kovjanic
SHF Housekeeping

#crewlifeistruelife

Flüstermomente



SHF Private Spa Suite
Ihr Erlebnis zu zweit



Entspannt. Gelöst. Glücklich. Zeit füreinander haben, sich nahe sein und dabei verwöhnt werden: Mit feinsten Düften und wundervoller Wärme. Mit wohltuender Berührung und prickelnden Momenten zu zweit. Das ist Ihre Zeit in der SHF Private Spa Suite: der exklusiven Spa-Lounge für Paartreatments, die Ihnen die schönsten Momente zu zweit schenken.

WALDSPAZIERGANG

Erholsam, schön und geheimnisvoll wie ein Bergwald: ein Dampfbad mit erlesenen Bergkräutern, ein entspannendes Ganzkörperpeeling und ein Zirben-Honig-Bad, um die Süße und Ruhe des Augenblicks zu genießen – bei dem das Leben wie ein Glas Sekt prickelt.

NATUR PUR

Den ganzen Körper verwöhnen – und die Natur zusammen spüren. Ihr Ritual beginnt mit einem Kräuter-Fußbad, gefolgt von einem Bergkräuter-Dampfbad und einer Ganzkörper-Entspannungsmassage mit hochwertigsten Arnika-, Johanniskraut- und Murmeltierölen – und von einem Glas Sekt abgerundet.

SALZ AUF MEINER HAUT

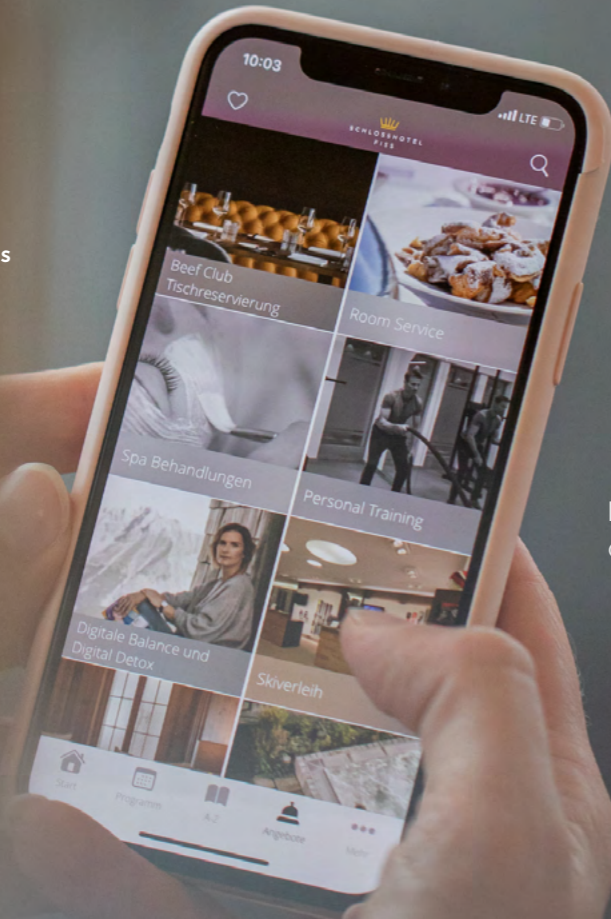
Nach dem sanften Bergkräuter-Dampfbad folgt ein klärendes Körperpeeling mit Steinsalz, Biopir und Johanniskraut, vollendet von einem entschlackenden Salzbad und einer entspannenden Steinmassage mit kostbaren Salzkristallen.

KRÄUTERTRAUM

Tiefenentspannung mit der sanften Kraft der Natur: Nach dem Bergkräuter-Dampfbad folgt eine Kräuterstempelmassage und ein Kräuterbad – begleitet von einem Glas perlenden Sekt.

Verbunden sein

INSTAGRAM
@schlosshotel_fiss

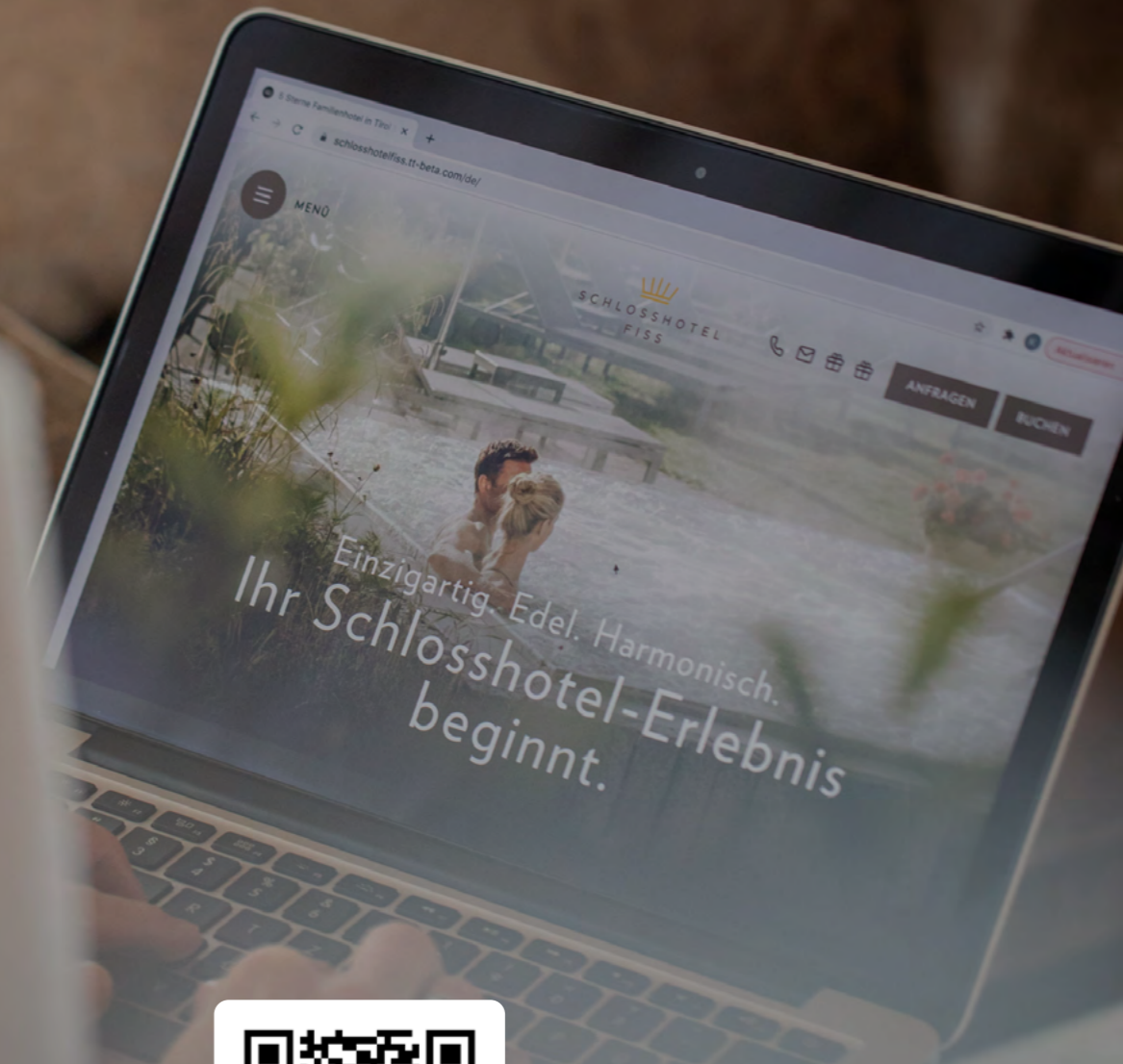


FACEBOOK
@wellnesshotel.tirol

Die Dimensionen „real“ und „digital“ beginnen, mehr und mehr miteinander zu verschmelzen, und wir möchten – in idealer Balance – diese Welten so nutzen, dass sie die Herzlichkeit und die Einzigartigkeit des Schlosshotel-Erlebnisses hinaustragen und Menschen wie Sie zu uns führen, die das Schöne und das Besondere suchen.

Denn für uns sind diese Medien mehr als Technik – sie sind eine Möglichkeit, noch enger mit Ihnen verbunden zu sein. Auch virtuell wollen wir ein Anker, ein Hafen und ein Ort der Schönheit und Inspiration für Sie sein.

So investieren wir viel Freude, viele Ideen und viel Aufmerksamkeit in unsere Websites des Hotels und der SHF Crew, unsere SHF App, unsere Social-Media-Kanäle, unsere Newsletter und Nachrichten und freuen uns, wenn Sie sich mit uns vernetzen.



JETZT ENTDECKEN
www.schlosshotel-fiss.com

Sonnenberge

DAS SCHÖNSTE DARAN?

Mit Ihrer SUPER. SOMMER. CARD, ist die unlimitierte Benützung der Bergbahnen, der Themen- und Wanderwege, der Wanderbusse und vieles mehr mit nur einem Ticket inklusive. Ihr Zugang zum Bikepark SFL, das Trailticket sowie die All-Mountain-Card sind damit ebenso vergünstigt.

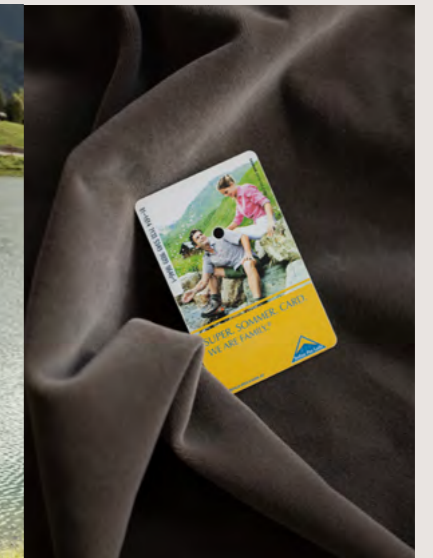
Genießen Sie die Sonnenberge. Und entdecken Sie Ihr schönstes Schlosshotel-Sommererlebnis.

„Einzigartig.“ „Schön wie im Paradies.“ Um den Sommer in der Heimat des Schlosshotels zu beschreiben gibt es viele Worte. Eines jedoch ist das treffendste: „Wundervoll.“



ÜBERALL WARTEN ENTDECKUNGEN. ÜBERALL IST NATUR.

Stimmig verbunden mit dem Erlebnis und den Attraktionen rund um Berta und Murmli. Wie eine perfekte Kulisse für ein Familienerlebnis, das Wert und Beständigkeit hat. Denn die Erinnerungen, die Sie hier in den abenteuerreichen Sonnenbergen als Familie sammeln, können mitunter zu den kostbarsten Schätzen einer Kindheit werden.



DAS ABENTEUER WÄCHST MIT.

Wenn die Zeiten der Seefahrer und Zaubergeschichten gelebt sind, dann wächst das Abenteuer mit: Im Bikepark SFL wollen Trails auf allen Levels erobert werden. Vom Milky Way über Downhill- und Freeridestrecken im Bikepark bis hin zu genialen Singletrails, E-Bike-Strecken und Hikingtrails in der Region ist hier alles dabei, was Spaß macht. Und damit nicht genug: Jedes Jahr bietet die Region neue Attraktionen, neue Verbesserungen und Highlights.



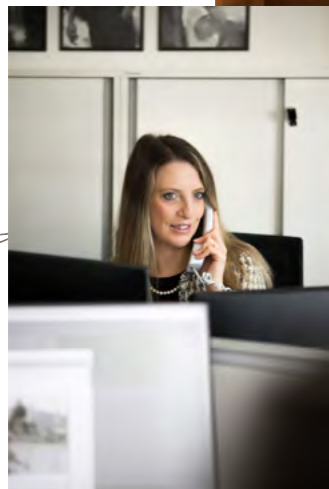
Wir freuen uns

WWW.SCHLOSSHOTEL-FISS.COM / INFO@SCHLOSSHOTEL-FISS.COM

AM TELEFON

Wir freuen uns, Sie kennenzulernen! Am Telefon können wir Sie am besten beraten. Gerne rufen wir Sie auf Wunsch auch zurück!

0043 5476 6397



UNTERWEGS

Sich schnell informieren und erste Impressionen sammeln. Wir sind mobil – und überall mit Ihnen unterwegs.

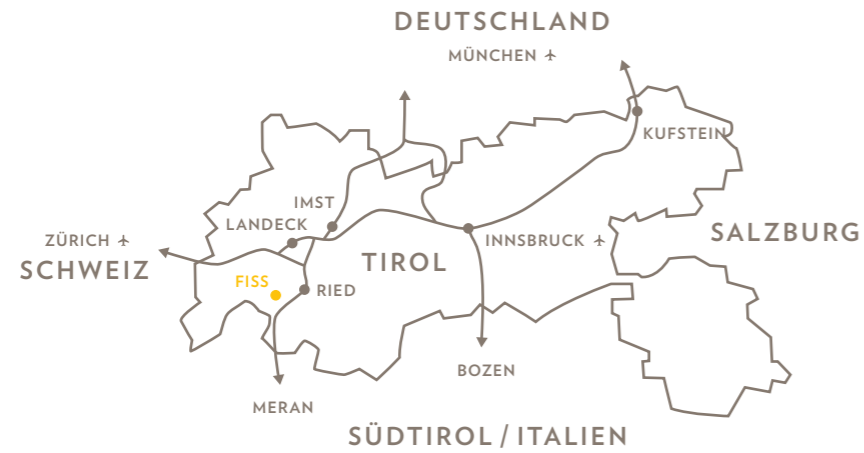
AM SCHREIBTISCH

Sich Zeit nehmen, die wichtigsten Informationen zu finden. Mehr erfahren. Vorfreude tanken.

auf Sie

Weil das Schlosshotel-Erlebnis eines der schönsten für Sie sein soll, gestalten wir gerne Ihren Urlaub für Sie. Wir finden das passende Zimmer, die besten Spa-Termine und all die kleinen, feinen Extras, die Ihre Tage bei uns einzigartig machen werden.





Die Ferienregion Serfaus-Fiss-Ladis liegt im Tiroler Oberland im Westen von Tirol/Österreich und ist nur 2,5 Autostunden von Zürich, Ulm, München, Salzburg und Bozen entfernt.

Alle Angaben wurden sorgfältig geprüft. Druckfehler, Änderungen und Irrtümer vorbehalten.
Herausgeber: Schlosshotel Fiss GmbH, Laurschweg 28, 6533 Fiss, Österreich Gerichtsstand: Landeck
Fotos: Mike Rabensteiner, Bureau Rabensteiner
Text: Monika Schmiderer Konzept & Grafik: Bureau Rabensteiner

SHF APP

Sunny Days Are Coming ... und sind leichter zu planen denn je: Mit der neuen SHF App finden Sie alle Informationen zu dem SHF Wochenprogramm, den Events und den Highlights rund um Ihren Urlaub. Reservieren Sie hier Ihre Teilnahme an unseren Aktivitäten und vieles mehr.



AUF EINEN KLICK

Sehr gerne nehmen wir bereits frühzeitig Ihre Reservierung für Ihren Sommerurlaub am Tiroler Sonnenplateau entgegen: +43 5476 6397



